

Il Cuore della Tanzania

Safari nei Parchi Serengeti e Ngorongoro

Partenze il mercoledì con minimo 2 persone^(*):

5, 12, 26	Luglio
2, 30	Agosto

6, 13, 27	Settembre
4, 18	Ottobre



Giorno 1: Arrivo/Kilimanjaro - Karatu

Arrivo all'aeroporto internazionale Kilimanjaro, disbrigo delle formalità di ingresso, incontro con la guida e partenza in direzione di Karatu. Arrivo al lodge/campo tendato, sistemazione nelle camere, cena e pernottamento.

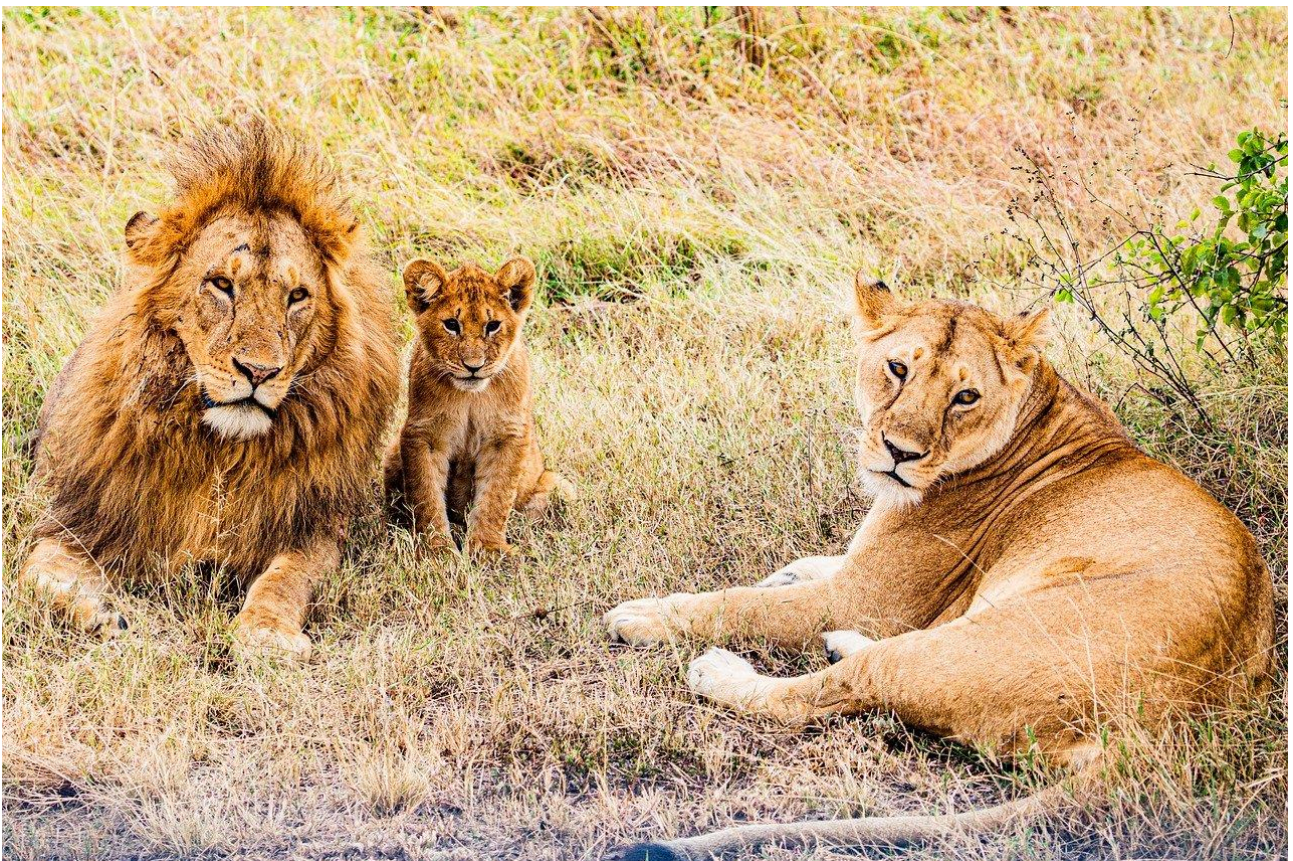
Sistemazione prevista: Farm of Dreams Lodge o similar. Cena inclusa

Giorno 2: Karatu - Serengeti

Colazione al lodge/campo tendato e partenza per il parco nazionale del Serengeti. Ingresso nel parco Serengeti, sosta per il pranzo pic-nic e primo fotosafari pomeridiano, al tramonto arrivo al campo

tendato, cena e pernottamento. Sulla strada che attraversa l'area ci sarà la possibilità di sostare per la visita di un villaggio Masai (*facoltativo*) ed incontro con la popolazione vista alle loro case (boma). Il Parco nazionale del Serengeti rappresenta una delle principali attrazioni turistiche del paese ed è la più famosa delle aree naturali protette dell'Africa orientale, qui potrete vedere tutti i "Big Five": elefante, leone, leopardo, rinoceronte nero e bufalo. Il parco è stato dichiarato patrimonio dell'umanità dall'UNESCO nel 1981 e si stima che ospiti 1 milione e mezzo di Gnu, 300 mila zebre, 150 mila gazzelle, 3000 leoni e 1360 elefanti. In nessun altro posto al mondo si può vedere una tale concentrazione di erbivori. Il tipo di vegetazione caratteristica del Serengeti, la savana aperta, facilita gli avvistamenti ed è per questo motivo che qui sono possibili fotosafari senza uguali.

Sistemazione prevista: Mawe Camp o similare. Pensione completa



Giorno 3: Serengeti

Colazione al lodge/campo tendato e intera giornata dedicata al fotosafari nel bellissimo parco Serengeti. Pranzo pic-nic nel parco, al tramonto rientro al lodge, cena e pernottamento.

Sistemazione prevista: Mawe Camp o similare. Pensione completa

Giorno 4: Serengeti - Ngorongoro

Prima colazione al lodge/campo tendato e partenza all'alba per un ultimo fotosafari nel parco Serengeti, al termine si proseguirà in direzione del cratere Ngorongoro. All'arrivo si scenderà nella caldera per il fotosafari, il pranzo sarà a pic-nic all'interno del parco. Al tramonto uscita dal parco ed arrivo al lodge/campo tendato prescelto, che potrebbe essere direttamente sulle pendici del vulcano con una vista scenografica impareggiabile sulla caldera oppure in uno dei lodge/campi tendati limitrofi all'ingresso del parco. Cena e pernottamento. Si calcola che la formazione del cratere risalga a circa due milioni di anni fa e che esso possa aver raggiunto una altezza simile a quella del Kilimangiaro, per poi crollare verso l'interno e dare luogo alla conformazione attuale. La struttura del cratere è circolare, con circa 20 chilometri di diametro. Anche il clima si differenzia in questo luogo: mentre

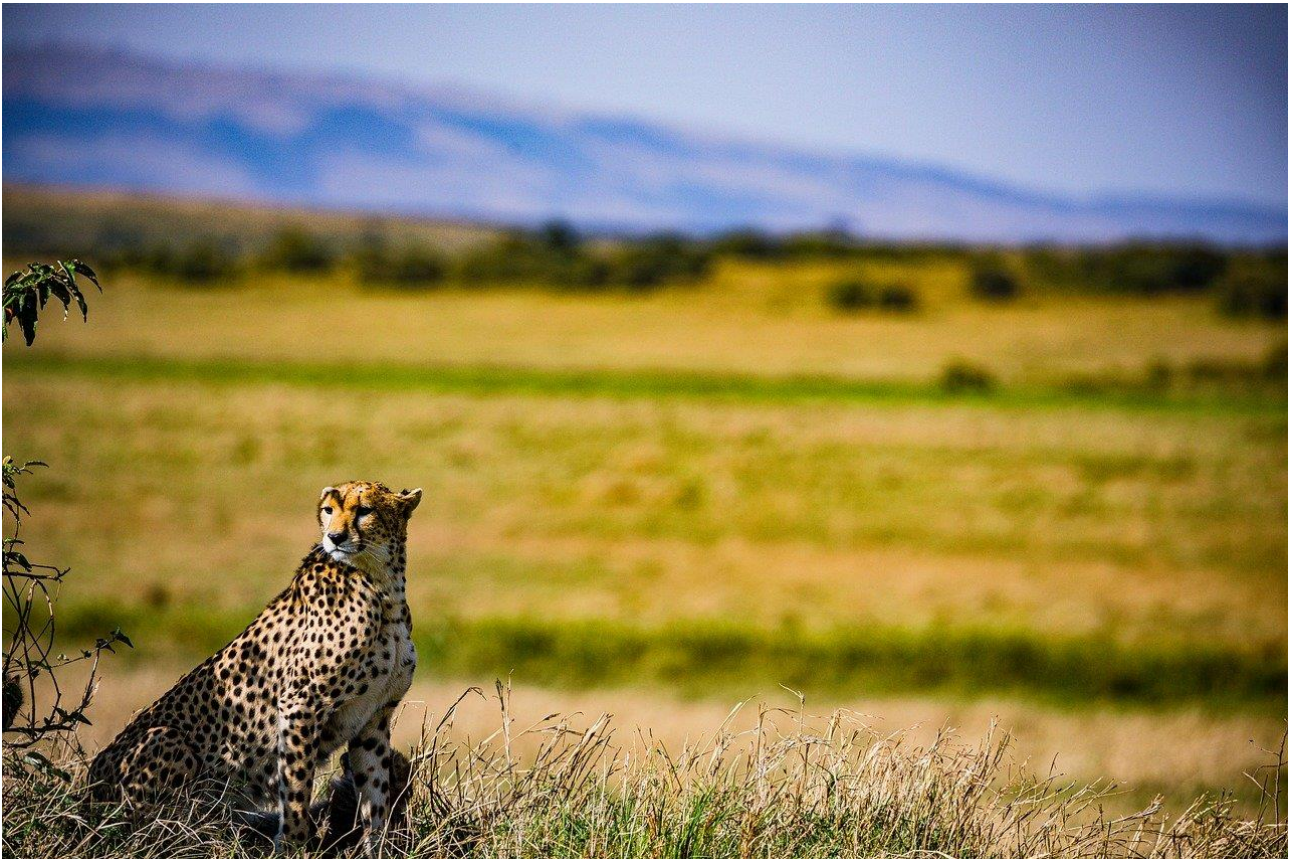
sul bordo, che è alto circa 2.200 metri, il clima è freddo e spesso nebbioso, all'interno della caldera l'aria è calda e secca e la vegetazione cambia rapidamente a seconda della stagione. La concentrazione di leoni all'interno della caldera non ha eguali in tutta l'Africa, un safari fotografico nello Ngorongoro è un'esperienza unica e irripetibile!

Sistemazione prevista: Tloma Lodge o similare. Pensione completa

Giorno 5: Ngorongoro - Arusha/Partenza

Colazione al lodge/campo tendato e partenza in direzione di Arusha. Sosta per pranzo pic-nic (*o in ristorante con supplemento*) e trasferimento all'aeroporto di Arusha/Kilimanjaro in tempo utile per il vostro volo. **Pranzo incluso**

NB: Durante il safari per esigenze organizzative l'ordine delle visite ai parchi potrebbe subire delle variazioni senza alterare il contenuto delle stesse.



Quota a persona^(*): € 1750

QUOTA GESTIONE PRATICA obbligatoria e non rimborsabile € 35 A PERSONA (*include assicurazione medico -bagaglio standard, kit viaggio, assistenza h24 Whatsapp in lingua italiana*)

^(*) Per partenze minimo 4 persone. Partenze minimo 2 persone con supplemento

CAMBIO VALUTA AL 16/06/2023: 1USD= 0,915€ eventuali oscillazioni pari o superiori al 3% comporteranno una revisione del prezzo.

Il bagaglio consentito per un viaggio safari è di max. 15kg per persona in tipo borse da palestra morbido oppure valigia/trolley semirigido + 1 zainetto per evitare problematiche di spazio sulle jeep

La quota comprende:

- Viaggio safari privato in fuoristrada Land Cruiser 4x4 dotato di tettino apribile
- Pasti come da programma
- Le tasse d'entrata ai parchi e alle aree protette in Tanzania
- Tutte le visite come da programma nei parchi
- Guida parlante italiano
- I trasferimenti privati da e per gli aeroporti in Tanzania
- Acqua in bottiglia sempre a disposizione e soft drinks fino a esaurimento sulla jeep
- Organizzazione tecnica ed assistenza dell'agenzia locale in lingua italiana
- Assistenza h24 dall'Italia

La quota viaggio NON comprende:

- Voli internazionali/nazionali
- Il visto di ingresso (USD 50 per persona – ottenibile all'arrivo in aeroporto)
- Mancia alla guida a fine safari (è una consuetudine molto radicata quella di lasciare una mancia che si aggira sugli USD 8-10 al giorno a persona, in base all'operato della guida)
- Bevande ai pasti e pasti non menzionati da programma
- Quota gestione pratica obbligatoria e non rimborsabile (€ 35 a persona – incluse polizza medico/bagaglio standard, kit viaggio, assistenza h24 dall'Italia)
- Assicurazione annullamento facoltativa non rimborsabile da quotare ad hoc
- Mance, facchinaggio ed extra personali in genere
- Tutto quanto non menzionato né 'La quota comprende'

Penalità di cancellazione:

- Fino a 60 giorni prima della partenza: 10 %
- Tra 60 e 45 giorni prima della partenza: 30 %
- Tra 44 e 30 giorni prima della partenza: 60 %
- Da 29 giorni prima alla data di partenza: 100 %

Info e prenotazioni Sempre & Ovunque Viaggi e Vacanze

via Abruzzo – Loc. Po' Bandino 06062 Città della Pieve PG;

TEL. 0578/21946; info@sempreovunque.it www.sempreovunque.it SEGUICI SU



INFO PER I VIAGGIATORI

VALIDITA' DEL PASSAPORTO

in originale e in corso di validità di minimo 6 mesi, con almeno una doppia pagina vuota per i timbri di ingresso e uscita.

VISTO D' INGRESSO:

ottenibile all'arrivo in aeroporto con US\$ 50 per persona oppure online prima dell'arrivo; è possibile ottenere il visto per la Tanzania online (e-visa) seguendo le procedure all'indirizzo <https://eservices.immigration.go.tz/visa/> da fare con un anticipo di NON MENO DI 10 giorni dal viaggio (consigliato iniziare 20-25 giorni prima del viaggio date le lunghe procedure per l'approvazione). È tuttavia sempre disponibile il visto fatto direttamente all'arrivo in Tanzania, fino al momento in cui non verrà deciso di spostare la procedura completamente online.

Al momento consigliamo ai visitatori di farsi il visto direttamente nell'aeroporto di arrivo in quanto il visto elettronico ancora non offre maggiore risparmio di tempo rispetto al metodo tradizionale. Inoltre non è garantito al 100% il funzionamento del sito ufficiale per l'ottenimento del visto.

Ricordiamo a tutti i viaggiatori che vogliono sperimentare le nuove procedure dell'e-visa di utilizzare soltanto il sito ufficiale del governo tanzaniano. Altri siti che pubblicizzano servizi analoghi potrebbero chiedere dei diritti di agenzia molto alti, oppure non essere affidabili, oppure entrambi.

OBBLIGHI PER I TURISTI

Come da Art.13 delle Condizioni Generali di Contratto di Vendita di Pacchetti Turistici i consumatori sono tenuti, prima della partenza, a verificare e ad accertarsi definitivamente, presso le competenti autorità, dei propri obblighi relativi ai certificati di vaccinazione, del passaporto individuale e di ogni altro documento valido per tutti i Paesi toccati dall'itinerario, nonché dei visti di soggiorno, di transito e dei certificati sanitari che fossero eventualmente richiesti. In assenza di tale verifica, nessuna responsabilità per la mancata partenza di uno o più consumatori potrà essere imputata all'intermediario o all'organizzatore.

VACCINAZIONI

Nessuna vaccinazione è obbligatoria. La vaccinazione contro la febbre gialla è richiesta esclusivamente ai viaggiatori provenienti da Paesi dove tale malattia è endemica, anche nel caso di solo transito aeroportuale, se questo è superiore alle 12 ore e in ogni caso se si lascia l'aeroporto di scalo., invitiamo i gentili viaggiatori a rivolgersi prima della partenza a un ufficio ASL/centro di vaccinazioni internazionali, verificare sul sito della Farnesina 'Viaggiare Sicuri' <http://www.viaggiare Sicuri.it/> ed sul sito dell'OMS/WHO organizzazione mondiale per la sanità

BANDO SACCHETTI DI PLASTICA

Dal 1° Giugno 2019 sarà bandito in Tanzania l'utilizzo dei sacchetti di plastica. Il divieto si estende anche ai visitatori provenienti dall'estero a cui è richiesto di eliminare qualsiasi sacchetto di questo tipo sia dal bagaglio a mano che da quello in stiva.

Si prega di prestare la massima attenzione al fine di evitare spiacevoli inconvenienti e soprattutto multe.